

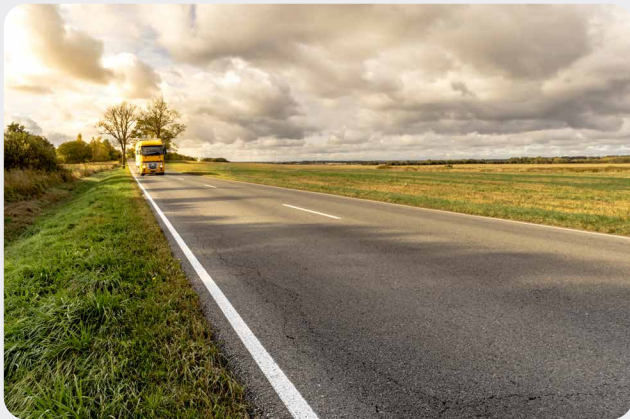
Asphalteinlage GlasGrid® Rapid



AUFKLEBEN und ASPHALTIEREN

HERAUSFORDERUNGEN

- Rissbildungen z. B. über Betonfugen, Leitungsgräben, Verbreiterungen usw.
- Kurze Fristen für Straßenreparaturen
- Personalmangel
- Begrenzter Platz für Maschinen
- Reparaturen bei niedrigen und hohen Temperaturen



LÖSUNGSMÖGLICHKEITEN

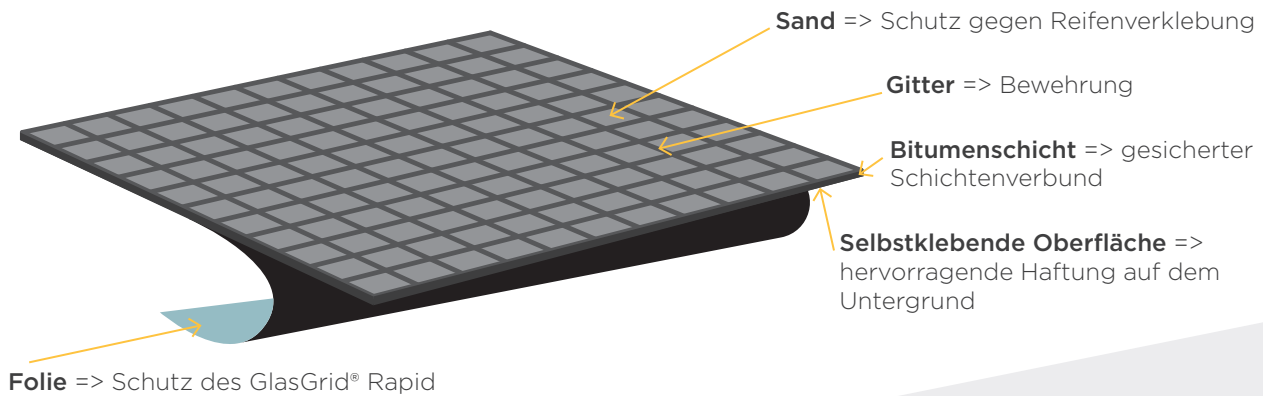
- Verstärken & schützen
- Reduzierung notwendiger Arbeitsschritte
- Verringerung des Personalbedarfs
- Kein zusätzlicher Maschinenbedarf
- Stark haftendes Material verwenden



Reparatur mit GlasGrid® Rapid



Asphaltbewehrung mit integrierter selbstklebender Schicht aus hochmodifiziertem Bitumen. Eine einzigartige Lösung zur Verstärkung von Straßenbelägen und zur drastischen Beschleunigung des Einbauprozesses durch den Verzicht auf Haftkleber bzw. Bitumenemulsion.



VORTEILE



3-fache Lebensdauer der Straße aufgrund der Verzögerung von Rissen und Verformungen in der Straße



Reduzierung zukünftiger Wartungskosten um bis zu 50%



Schnelle und effiziente Anwendung ohne Haftkleber / Bitumenemulsion



Für die Anwendung auf Fräsfläche und glatter Unterlage geeignet



Für alle klimatischen Bedingungen geeignet



Erhöhte Verkehrskapazität der Straße



10% bessere Abdichtung und Entwässerung der Straße



Spart Arbeitszeit durch die Reduzierung notwendiger Arbeitsschritte



Leicht zu fräsen und zu recyceln

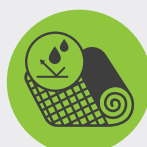


Positiver Einfluss auf die Umwelt

MERKMALE



Selbstklebende Asphalt einlage



Vollflächige Polymerbitumenmembran



Optimierte Verpackung

RAPID-Reparatur

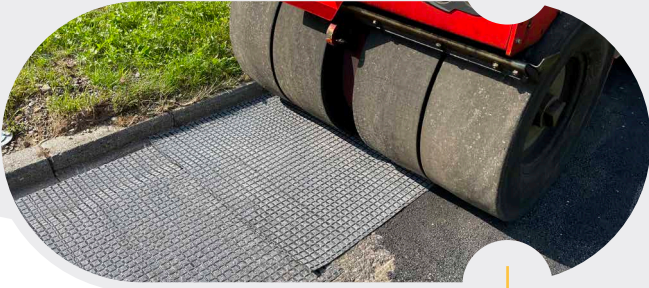
Anwendung auf allen Oberflächen:

- alte/neue Asphaltflächen
- alte/neue Betonflächen
- gefräste Flächen
- kombinierte gefräste und ebene Flächen

Die Oberflächen müssen trocken und staubfrei sein.



GlasGrid® Rapid ausrollen und die Folie gleichzeitig abziehen



...an den Untergrund andrücken



...mit Asphalt überbauen

IM LABOR GETESTET, IN DER PRAXIS BEWÄHRT

Hervorragende Haftung auf der Asphaltschicht

EN 13596

- Die hohe Haftfestigkeit gewährleistet eine sichere Anwendung ohne Wellen und das Risiko von Anhaftungen beim Befahren.

ERGEBNIS DER LABORUNTERSUCHUNG 250 N

HAFTUNG
UNTER
BAUSTELLEN-
BEDINGUNGEN
> 200 N



SICHERES
BEFAHREN

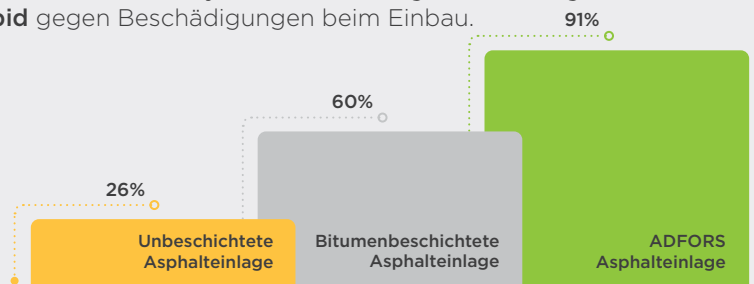
Wirksamer Schutz der thermisch stabilen Polymerbeschichtung

1. Garantierte Zugfestigkeit nach der Anwendung

EN ISO 10722:2020

- Der dynamische Belastungstest simuliert die Beschädigung und den Zugfestigkeitsverlust der Bewehrung während der Verlegung und des Asphalteinbaus.
- Die Untersuchung zeigt die Wirksamkeit der thermisch stabilen Polymerbeschichtung und bestätigt die Widerstandsfähigkeit von ADFORS **GlasGrid® Rapid** gegen Beschädigungen beim Einbau.

RESTZUGFESTIGKEIT
NACH DER PRÜFUNG

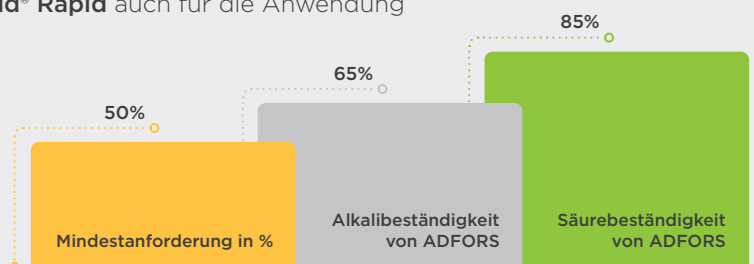


2. Alkalibeständigkeit ermöglicht Anwendung auf Beton

EN 14030

- Die Alkalibeständigkeit eines Geogitters ist nachzuweisen, wenn es in direktem Kontakt mit Beton oder zementstabilisierten Oberflächen verwendet werden soll.
- Das Testergebnis bestätigt, dass ADFORS **GlasGrid® Rapid** auch für die Anwendung auf diesen Unterlagen geeignet ist.

ALKALI- UND
SÄUREBESTÄNDIGKEITSTEST



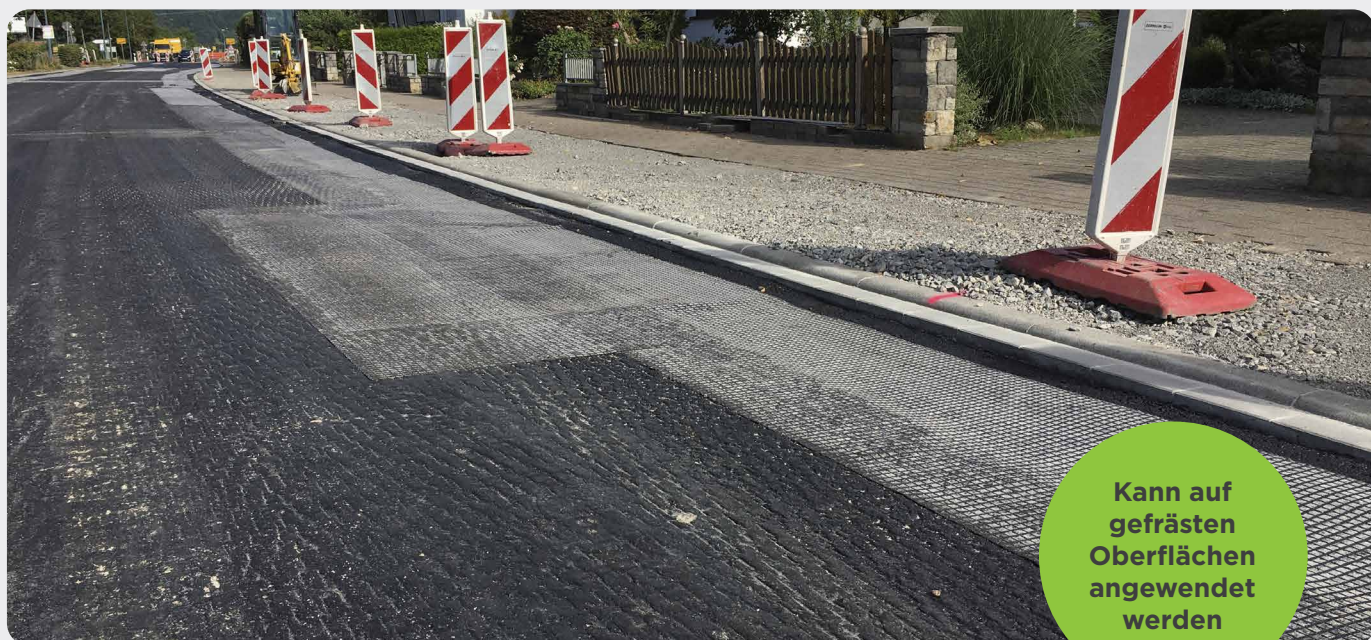
Wasserundurchlässigkeit

EN 12697-40

- ADFORS **GlasGrid® Rapid**, aufgebracht auf AC11 bzw. PA8 (poröser Asphalt), schützt die Oberflächen wirksam gegen das Eindringen von Wasser (24-Stunden-Tests).



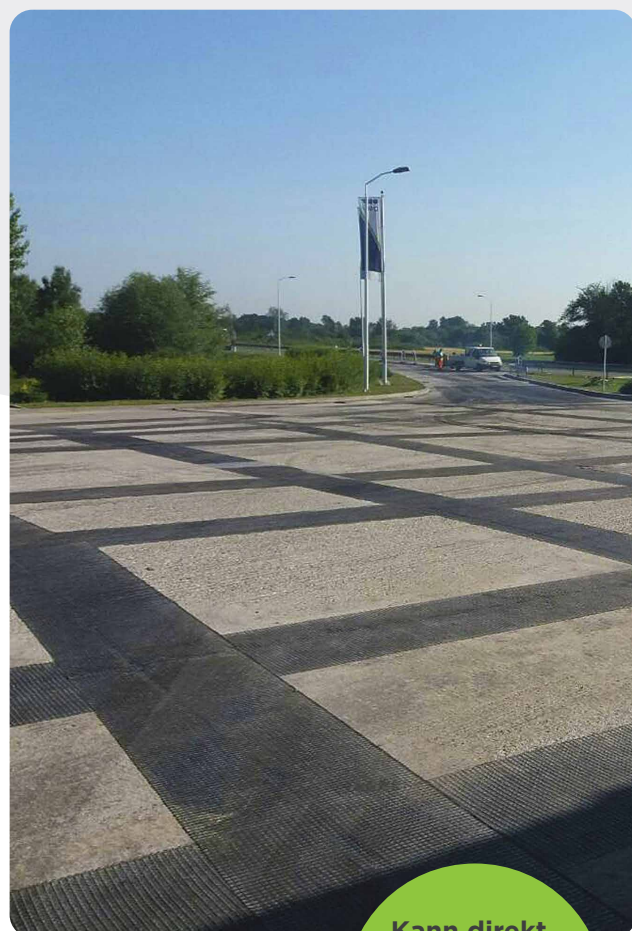
KENNEN SIE SCHON GLASGRID RAPID?



Kann auf
gefrästen
Oberflächen
angewendet
werden



Kann direkt
unter
Asphaltdeck-
schichten
verwendet
werden



Kann direkt
über die
Fugen von
Betonplatten
verlegt werden


SAINT-GOBAIN

SAINT-GOBAIN ADFORS CZ s.r.o.

Sokolovská 106
570 01 Litomyšl • The Czech Republic
Tel.: +420 461 651 111
glasgrid.cz@saint-gobain.com
www.adfors.com

© 2023 Saint-Gobain ADFORS

 1021-CPR-040/15-1
15



GEDRUCKT AUF RECYCLINGPAPIER